

# Sonel AutoISO-5000

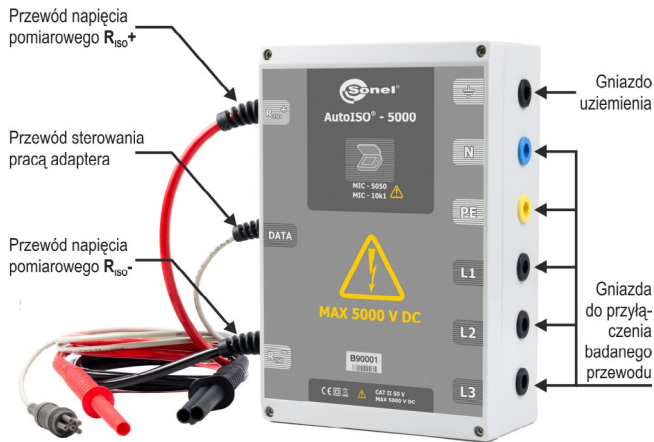
Adapter do pomiarów kabli i przewodów



Adapter AutoISO-5000 nie jest samodzielnym przyrządem pomiarowym. Jest akcesorium przystosowanym do współpracy z miernikiem rezystancji izolacji MIC-10s1/10k1/05s1/5050. Przed przystąpieniem do pomiarów należy zapoznać się z instrukcją obsługi odpowiedniego miernika.



v1.01 | 27.07.2020

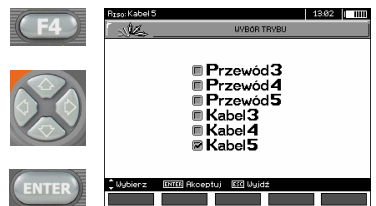


## Konfiguracja

Podłącz adapter AutoISO-5000 do miernika.

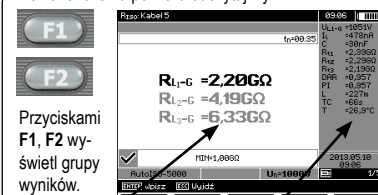


Przyciskami F4,  $\uparrow$ ,  $\downarrow$  oraz ENTER wybierz rodzaj mierzonego obiektu i ilość jego żył.



## Wyniki pomiaru

Po zakończeniu pomiaru odczytaj wyniki.



Przyciskami F1, F2 wyświetli grupy wyników.

Wyniki główne Wyniki składowe

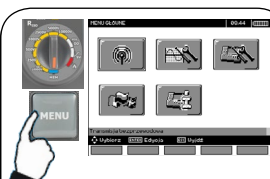
U<sub>ISO</sub> ..... napięcie pomiaru  
I<sub>ISO</sub> ..... prąd upływu  
C ..... pojemność badanego przewodu  
AB1, AB2 ..... współczynniki absorpcji dielektrycznej  
DAR, PI ..... współczynniki absorpcji dielektrycznej i polaryzacji  
L ..... długość badanego przewodu  
TC ..... stała czasowa, TC = R<sub>ISO</sub> · C  
T ..... temperatura badanego przewodu



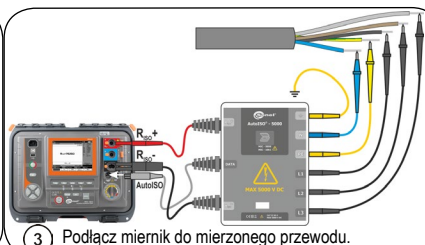
## Pierwsze kroki



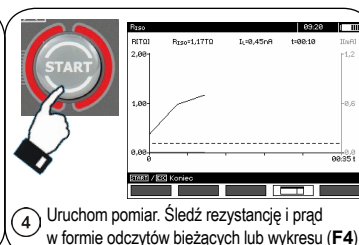
1) Włącz miernik.



2) Wybierz funkcję pomiarową i skonfiguruj pomiar.



3) Podłącz miernik do mierzonego przewodu.



4) Uruchom pomiar. Śledź rezystancję i prąd w formie odczytów bieżących lub wykresu (F4).



5) Odczytaj wynik i zapisz go do pamięci.

